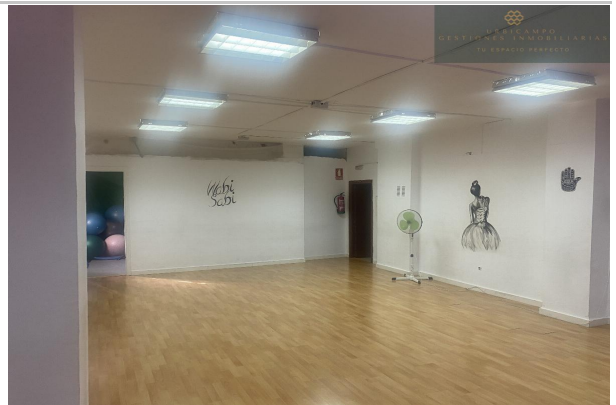
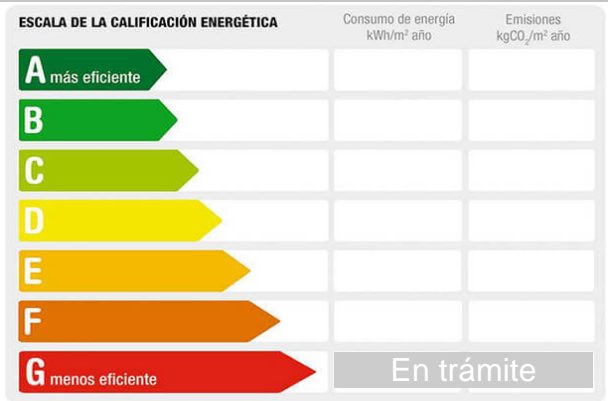


Referencia: **46-LOCAL CENTRO**
 Tipo inmueble: Local
 Operación: Venta
 Precio: **267.000 €**
 Estado: Semi reformado



Planta: Entrepanta
 Población: Mérida
 Provincia: Badajoz
 Cod. postal: 06800
 Zona: CENTRO



M² construidos: 210

Aire acondicionado: frío/calor

Estancias: 9

Descripción:

OPORTUNIDAD ÚNICA EN EL CENTRO DE LA CIUDAD.
 DESDE URBICAMPO GESTIONES INMOBILIARIAS OS PRESENTAMOS ESTE MAGNÍFICO LOCAL COMERCIAL DE 210 M² EN PLENO CENTRO, A ESCASOS METROS DE LA PUERTA DE LA VILLA.
 SE TRATA DE UN LOCAL CON AMPLIAS SALAS Y DESPACHOS QUE HA SIDO UTILIZADO EN LOS ÚLTIMOS AÑOS COMO CENTRO DE DANZA Y YOGA.
 EL LOCAL TIENE VARIAS SALAS DE GRAN TAMAÑO CON TARIMA PUESTA RECIENTEMENTE Y CON MUCHA LUZ NATURAL.
 TIENE ACCESO A TRAVES DEL RELLANO POR DOS PUERTAS, YA QUE OCUPA TODA LA PLANTA DEL EDIFICIO.
 CABE LA POSIBILIDAD DE CONVERTIRLO EN VIVIENDA SI SE ESTUDIA EL CAMBIO POR UN TÉCNICO.
 SI QUIERES MONTAR TUS OFICINAS O EMPRESA EN PLENO CENTRO, O QUIZÁS ADQUIRIRLO PARA HACER TUVIVIENDA, NO DUDES EN VISITAR ESTE ESPACIO EN ENTREPLANTA EN EL MISMO CENTRO HISTÓRICO DE LA CIUDAD.

WWW.URBICAMPO.COM